

VÁLVULAS DE CONTROL DE CAUDAL

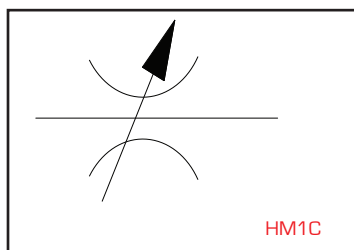


Presión de trabajo 700 bar

Conexiones de $\frac{3}{8}$ " - 18 NPT

Garantiza la seguridad y el control del sistema

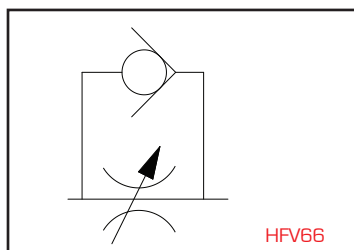
D



Válvula manual de cierre, control de caudal por aguja. Para funciones de sostenimiento de carga y de estrangulamiento. Puede utilizarse además como aislador del manómetro

Dimensiones en mm

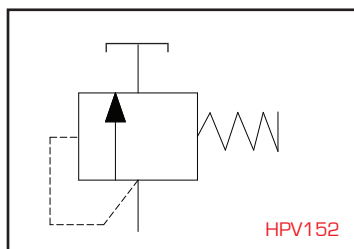
Número modelo	Altura	Longitud	Anchura
HM1C	82	64	38



Válvula manual anti retorno utilizada para retención automática de la carga, que permite una bajada manual y precisa de la carga.

Dimensiones en mm

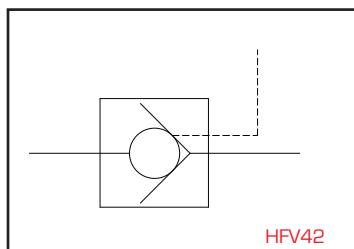
Número modelo	Altura	Longitud	Anchura
HFV66	86	75	47



Válvula ajustable reguladora de presión, para ajuste de presión de 55 a 700 bar. Suministrada completa con manguera de retorno.

Dimensiones en mm

Número modelo	Altura	Longitud	Anchura
HPV152	102	64	32



Válvula de retención pilotada utilizada como válvula de seguridad para cilindros de doble efecto. El puerto piloto se conecta a la línea de retroceso del cilindro.

Dimensiones en mm

Número modelo	Altura	Longitud	Anchura
HFV42	84	64	32