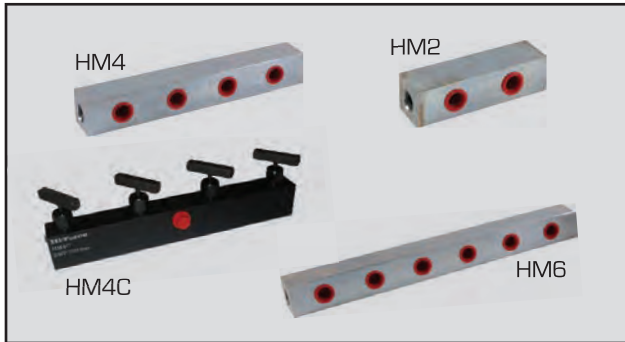


## DISTRIBUIDORES



Presión de trabajo 700 bar

Opción de distribuidores abiertos o controlados

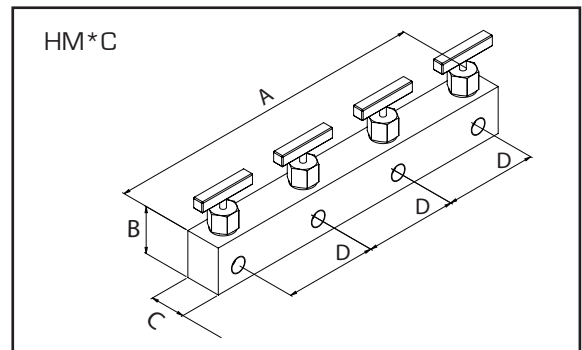
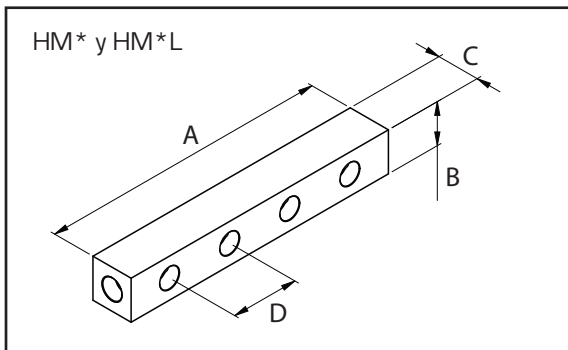
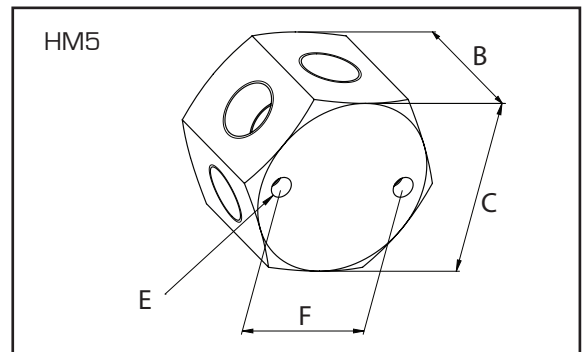
Modelos disponibles con 2, 4, 5, 6 u 8 orificios de salida

D

Los distribuidores de Hi-Force están diseñados específicamente para permitir un fácil control de la dirección del caudal del fluido hidráulico en el sistema. Suministrados bien como bloques de distribuidores abiertos o con válvulas de aguja de cierre/estrangulamiento individuales en cada una de las salidas  $\frac{3}{8}$ " NPT, los distribuidores de Hi-Force proporcionan una mayor versatilidad a su sistema hidráulico. La serie ofrece 9 modelos con opciones de hasta 8 salidas por distribuidor y es adecuada para una presión de trabajo máxima de 700 bar.



Los distribuidores se utilizan con las bombas manuales y motorizadas de Hi-Force. Consulte la variedad completa de bombas en las páginas 29 - 50 del catálogo.



Número modelo	Tipo	Diseño	Número de salidas	Rosca hembra		Peso kg	Dimensiones en mm					
				entrada	salida		A	B	C	D	E	F
<b>HM2</b>	distribuidor	paralelo	2	$\frac{3}{8}$ "-18NPT	2 x $\frac{3}{8}$ "-18NPT	1,0	114	32	32	50	-	-
<b>HM4</b>	distribuidor	paralelo	4	$\frac{3}{8}$ "-18NPT	4 x $\frac{3}{8}$ "-18NPT	1,5	214	32	32	50	-	-
<b>HM5</b>	distribuidor	hexagonal	5	$\frac{3}{8}$ "-18NPT	5 x $\frac{3}{8}$ "-18NPT	0,7	-	41	51	-	M6	38
<b>HM6</b>	distribuidor	paralelo	6	$\frac{3}{8}$ "-18NPT	6 x $\frac{3}{8}$ "-18NPT	2,0	314	32	32	50	-	-
<b>HM8</b>	distribuidor	paralelo	8	$\frac{3}{8}$ "-18NPT	8 x $\frac{3}{8}$ "-18NPT	2,5	414	32	32	50	-	-
<b>HM4L</b>	distribuidor	paralelo extendido	4	$\frac{3}{8}$ "-18NPT	4 x $\frac{3}{8}$ "-18NPT	2,4	394	32	32	110	-	-
<b>HM6L</b>	distribuidor	paralelo extendido	6	$\frac{3}{8}$ "-18NPT	6 x $\frac{3}{8}$ "-18NPT	3,7	614	32	32	110	-	-
<b>HM2C</b>	distribuidor controlado	paralelo	2	$\frac{3}{8}$ "-18NPT	2 x $\frac{3}{8}$ "-18NPT	2,0	150	51	38	100	-	-
<b>HM4C</b>	distribuidor controlado	paralelo	4	$\frac{3}{8}$ "-18NPT	4 x $\frac{3}{8}$ "-18NPT	3,5	350	51	38	100	-	-